

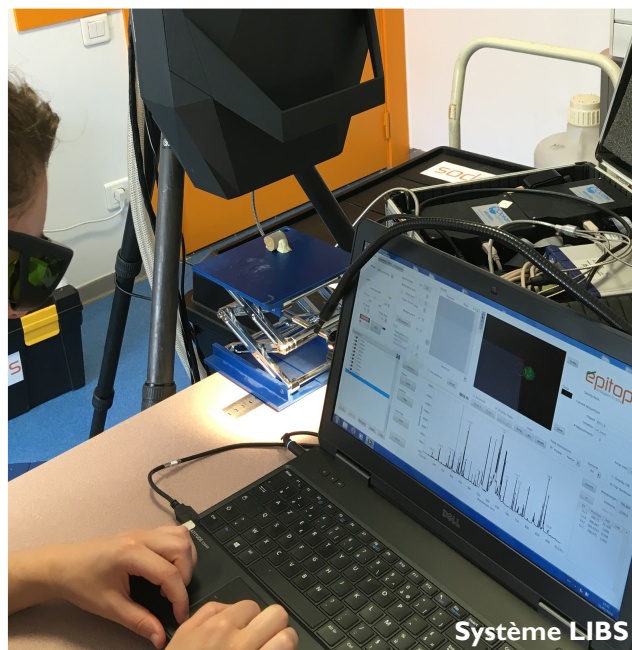
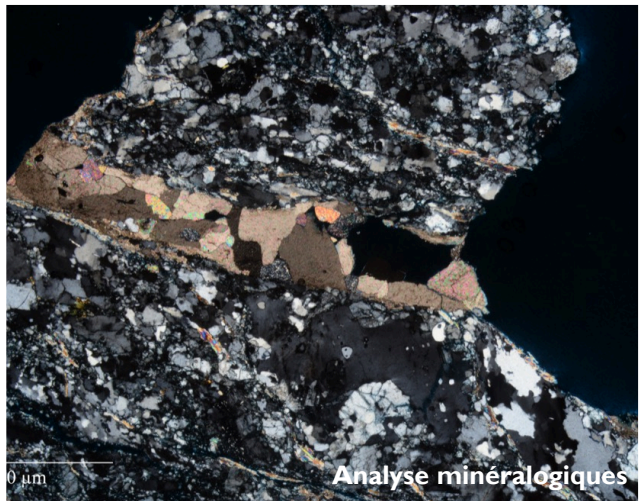
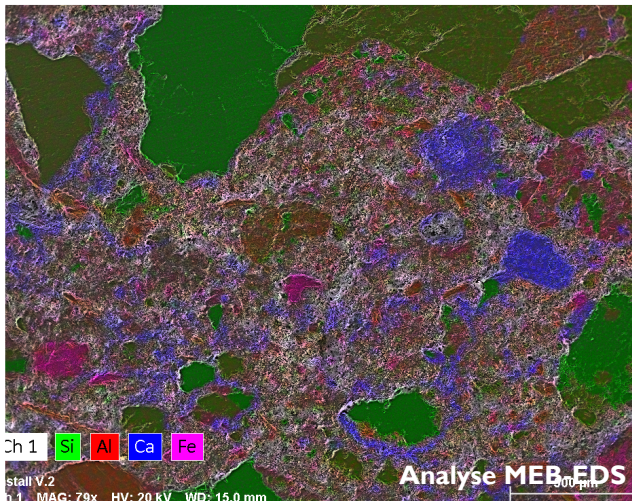
**Epitopos**  
industrie

# Références

---

2021





## Prestations pour l'industrie

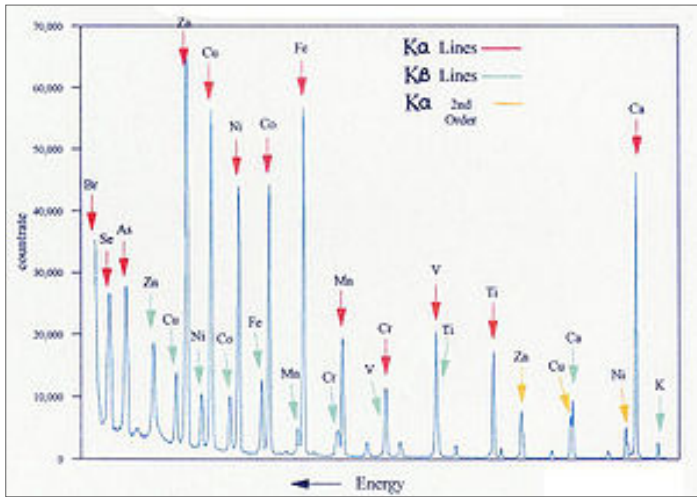
Expertise sur site.

Analyses chimiques élémentaires (ICP-AES, Fluorescence X, MEB-EDS, IRTF, LIBS...)

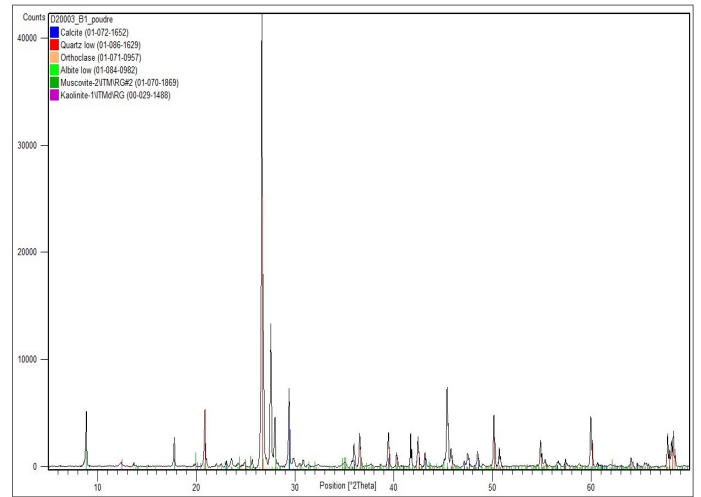
Analyses minéralogiques et pétrologiques

Analyses d'ardoises selon la norme NF EN 12326:2011 (diffraction des rayons X...)

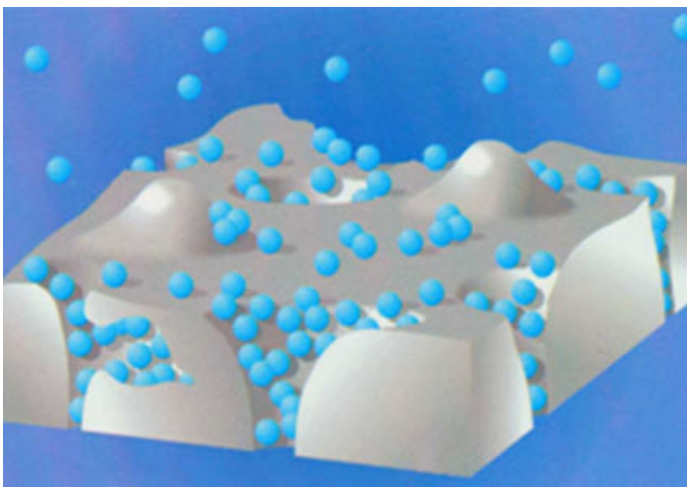




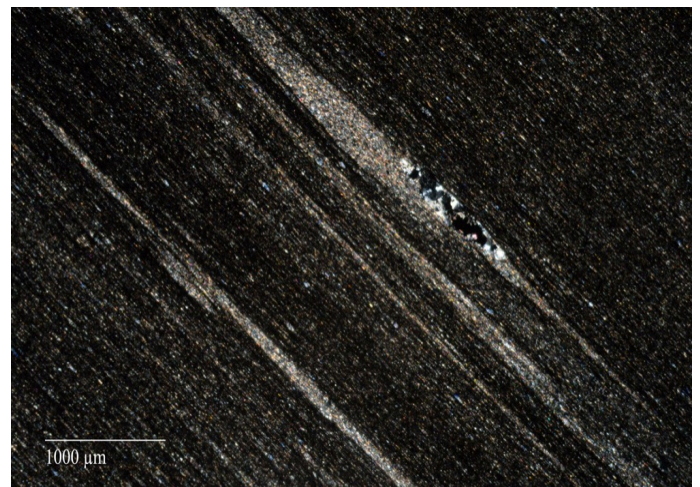
Analyses par fluorescence X  
(Eurofins LEM SAS, Saverne - depuis 2015)



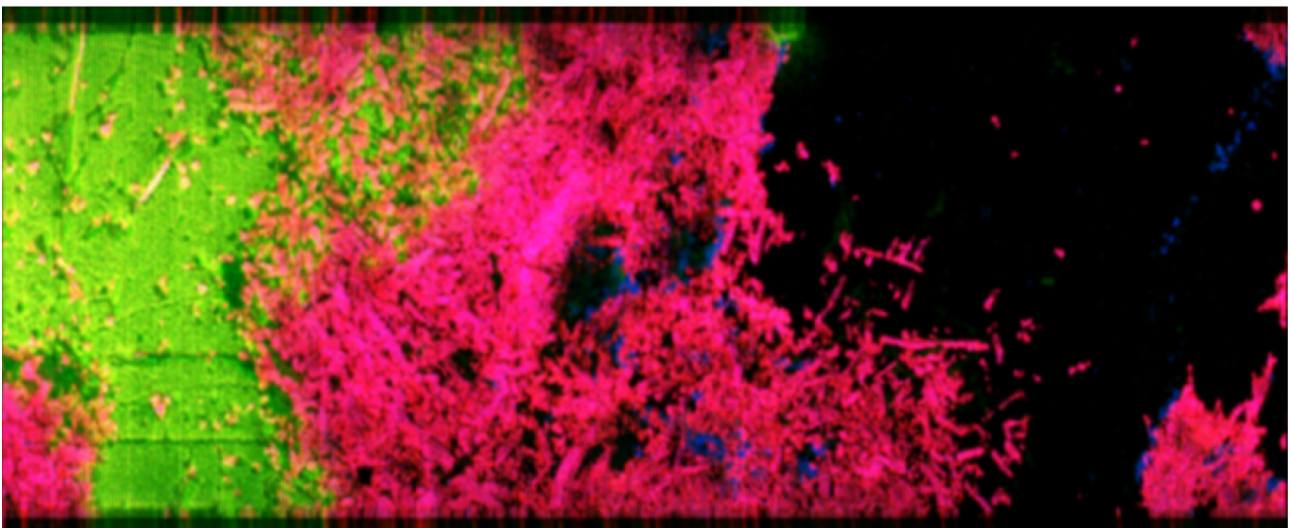
Analyses cristallographiques  
(Eurofins Matériaux et Combustibles, Saverne - depuis 2015)



Analyses de surface spécifique par BET de poudres  
(Eurofins Matériaux et Combustibles, Saverne - depuis 2015)



Étude pétrographiques et cristallographique d'ardoise selon  
la norme NF EN 12326:2011 (LNE, Paris - depuis 2013)



Cartographies LIBS (Au, Ag, Si, B, C...) pour la métallurgie  
(Industrie minière du Québec, Geocoop - 2018 et 2017)