

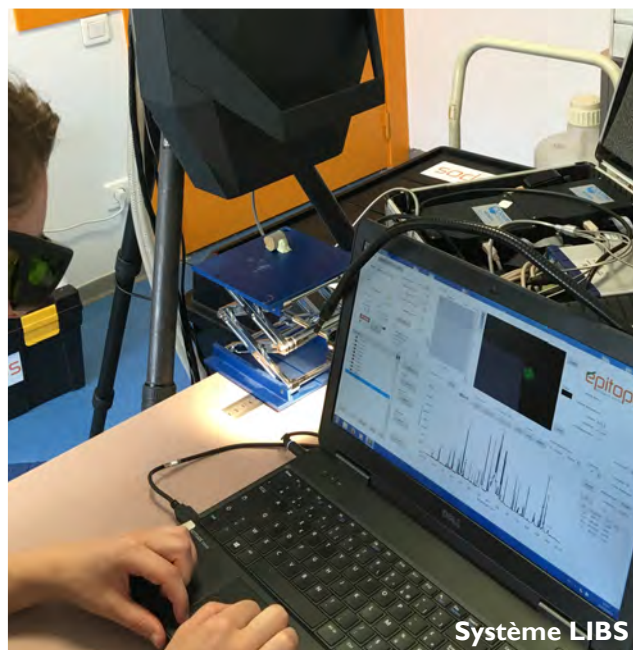
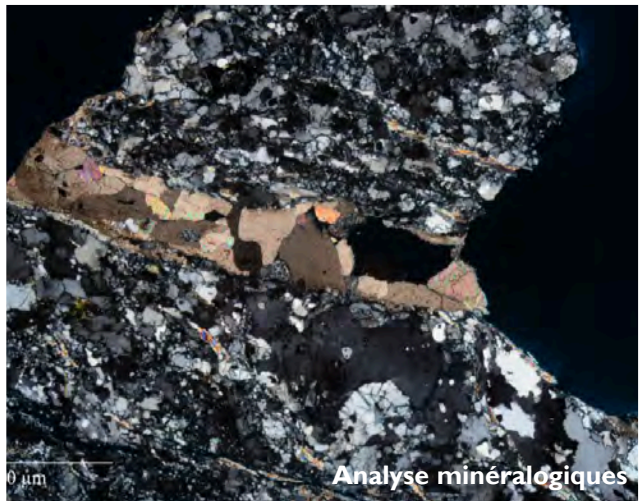
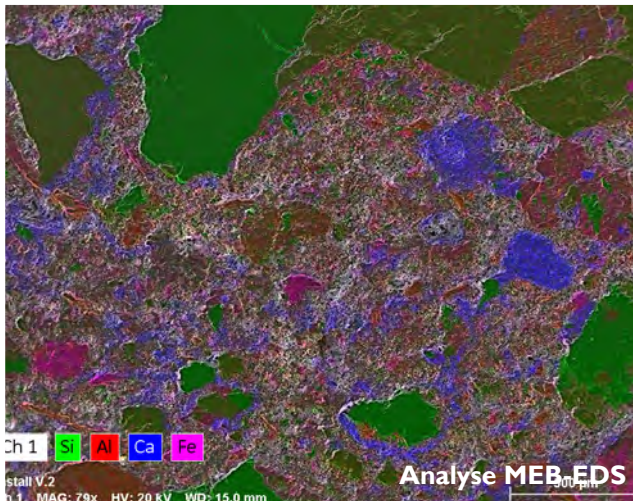
**Epitopos**  
industrie

# Références

---

2020





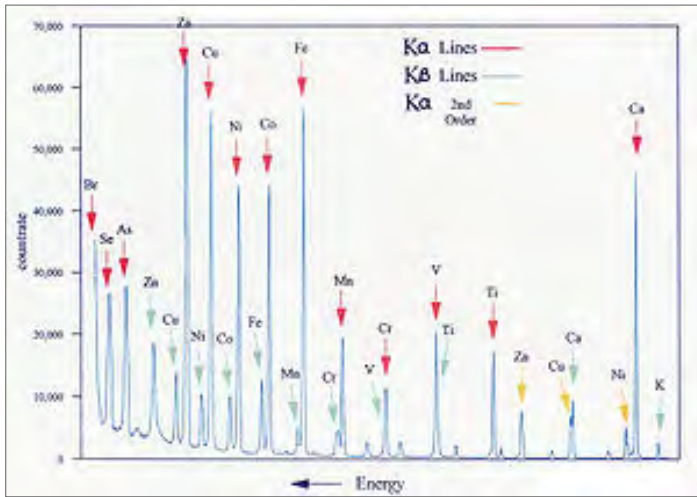
## Prestations pour l'industrie

Expertise sur site.

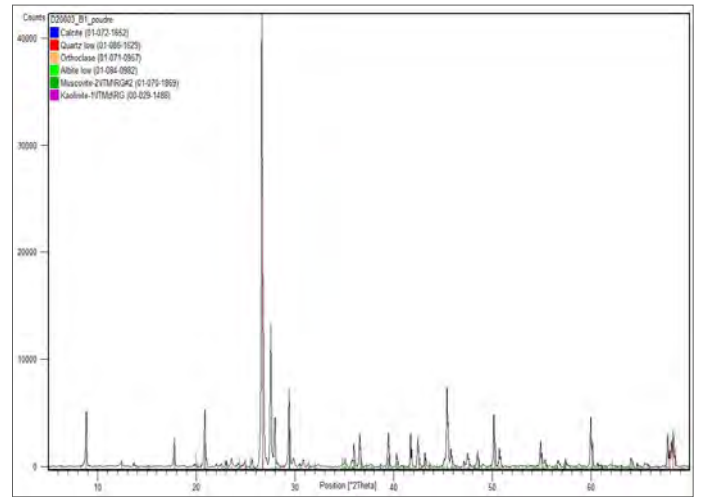
Analyses chimiques élémentaires (ICP-AES, Fluorescence X, MEB-EDS, IRTF, LIBS...)

Analyses minéralogiques et pétrologiques

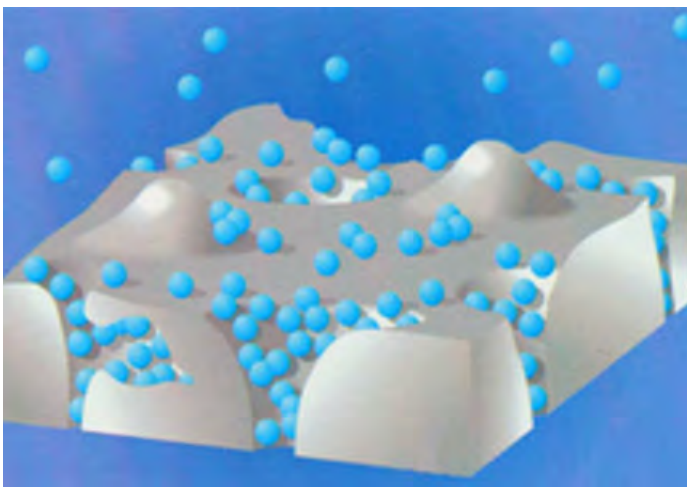
Analyses d'ardoises selon la norme NF EN 12326:2011 (diffraction des rayons X...)



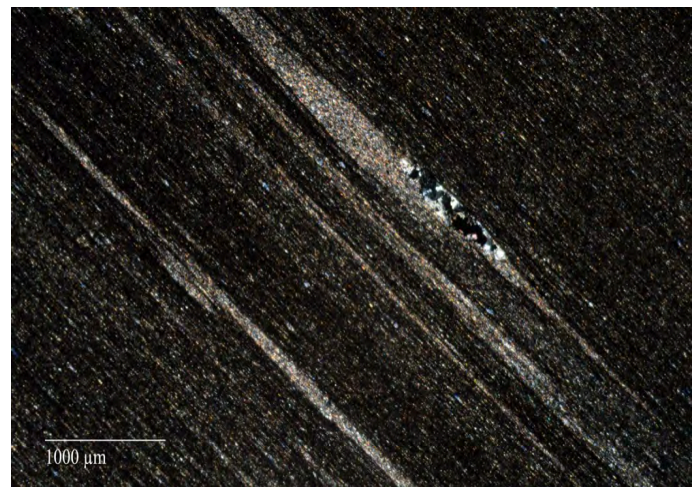
Analyses par fluorescence X  
(Eurofins LEM SAS, Saverne - depuis 2015)



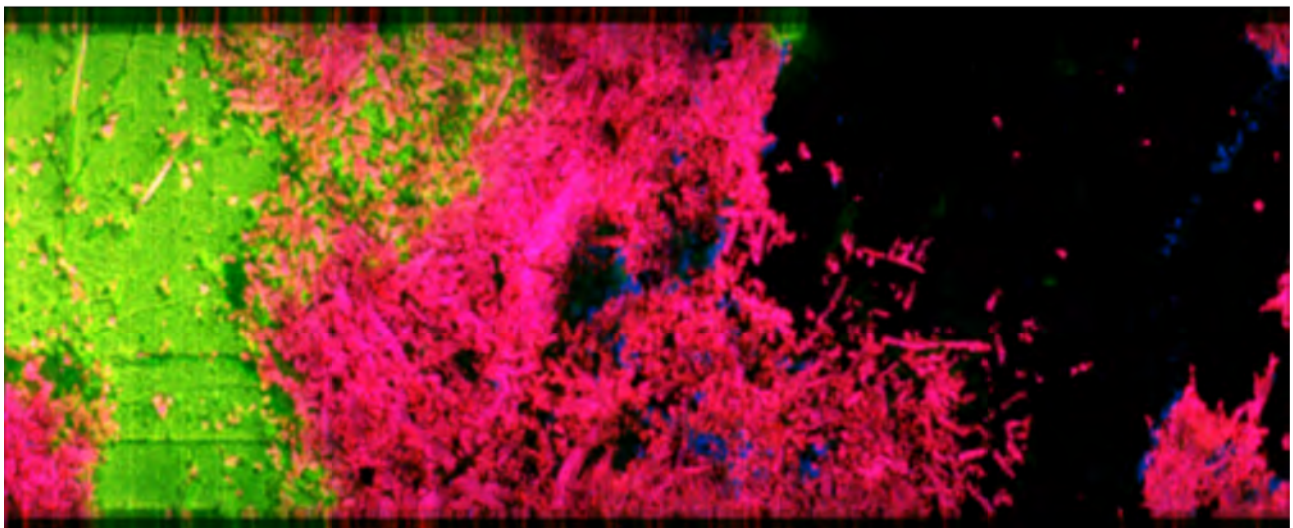
Analyses cristallographiques  
(Eurofins Matériaux et Combustibles, Saverne - depuis 2015)



Analyses de surface spécifique par BET de poudres  
(Eurofins Matériaux et Combustibles, Saverne - depuis 2015)



Étude pétrographiques et cristallographique d'ardoise selon  
la norme NF EN 12326:2011 (LNE, Paris - depuis 2013)



Cartographies LIBS (Au, Ag, Si, B, C...) pour la métallogénie  
(Industrie minière du Québec, Geocoop - 2018 et 2017)